

**INVO**

**APARTMENTS**

**CENTRAL PERTH**

**380**  
**MURRAY ST.**  
**PERTH**





NV  
THE  
CITY



NV



# NV公寓 助您梦 幻成真

墨累大街380号，这里将是您挚爱的新居

NV公寓的建筑风格独特，足以显示其打造的生活时尚。两座塔楼显镜像风格，相互映衬魅力无穷。一面是首层有各类商店和餐厅的都市精美酒店，另一面是有着401套公寓的住宅楼，其中包括280套单卧



艺术制图

公寓、71套两卧公寓和50套艺术室式公寓。在城市街景的衬托下，这里为您展现了令公众赏识的的标志性建筑风格。NV公寓的尖型和层叠式造型，还有郁郁葱葱的屋顶花园搭配巧妙。

如果你渴望特色的都市生活，这里是理想的去处。



# NV公寓 都市生活 的投资

与其说一直向往霓虹璀璨的都市生活，  
何不来尽情享受一番。

欢迎来到NV公寓。这里不但风景如画，还能  
使您体验珀斯的都市脉搏。位于珀斯的墨累  
大街，这座30层高的大楼内有401套精致设计  
的公寓住所。NV公寓的确能够带给您繁华都市  
生活的特色。

从国王大街上具有标志性的高级时装商店，  
到晚上在陛下剧院观看演出，这里曲径通幽，





艺术制图

处处都有动辄诱人的景点，街巷内还有众多现代时尚的酒吧和咖啡馆。

#### 露台娱乐设施

- 25米长无边际特色泳池
- 太阳椅、休闲户外家具
- 公寓居民休息室和休闲餐饮区
- 庭院园林和城市景观
- 户外影院
- 烧烤区



信托人酒吧和大厦

# NV公寓 为您提供401 种生活时尚

家住NV公寓，您可以随时走步入珀斯繁华而又充满活力的街道，体验纽约式的都市夜景。

这里优越的地理位置方便您随时步行到各个街区巷道，或参观林荫的露天休息室和屋顶酒吧。从新颖的现代建筑到古雅灯光下的砖质历史建筑，珀斯市内的建筑风格独特，处处充满活力。



森林广场





这里还有享有国际盛名的顶级厨师和名人开设的餐厅，杰米·奥利弗和马特·斯通的餐厅，各式美酒佳肴在这里供您品尝。您门前的沙浮沱巷内还有一家充满活力的欧洲风格餐馆酒吧。

珀斯不夜城。



THE LANEWAY酒廊

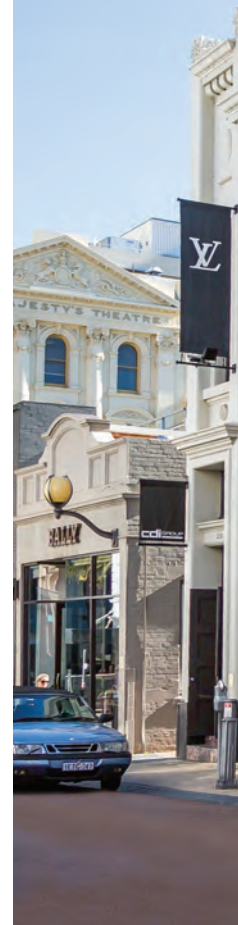


JAMIE'S 意大利餐厅

# NV公寓， 为您献上 时尚的生活

NV公寓众所周知的地理位置，可以带您到当地的购物天堂

您可以参观墨累和海伊街之间的知名购物街，或探索瑞恩广场和布鲁克菲尔德广场的传统零售店铺。对于那些欣赏精致生活情调的人们来说，闻名的国王大街上有各类高档品牌商店：蒂芙尼、香奈儿、路易威登和巴利。





国王大街



中央公园



伍尔夫小巷



STABLE酒吧

# NV公寓， 令人羡慕 的生活时尚

酒廊、巷道和屋顶酒吧。

当太阳在远处的天鹅河畔落下时，珀斯灯光闪烁的摩天大楼将照亮黑夜，这里的都市景观成为您窗外的背景。从被列入遗产目录的国王剧院沿路走下去会途径各类充满艺术魅力的小酒吧。夜晚的国王大街到伍尔夫小巷上充满了复古风格的阁楼，其它知名建筑还有市政大厅、Stable酒吧、信托人大厦和观鸟园等好去处。



AVIARY 露台酒吧



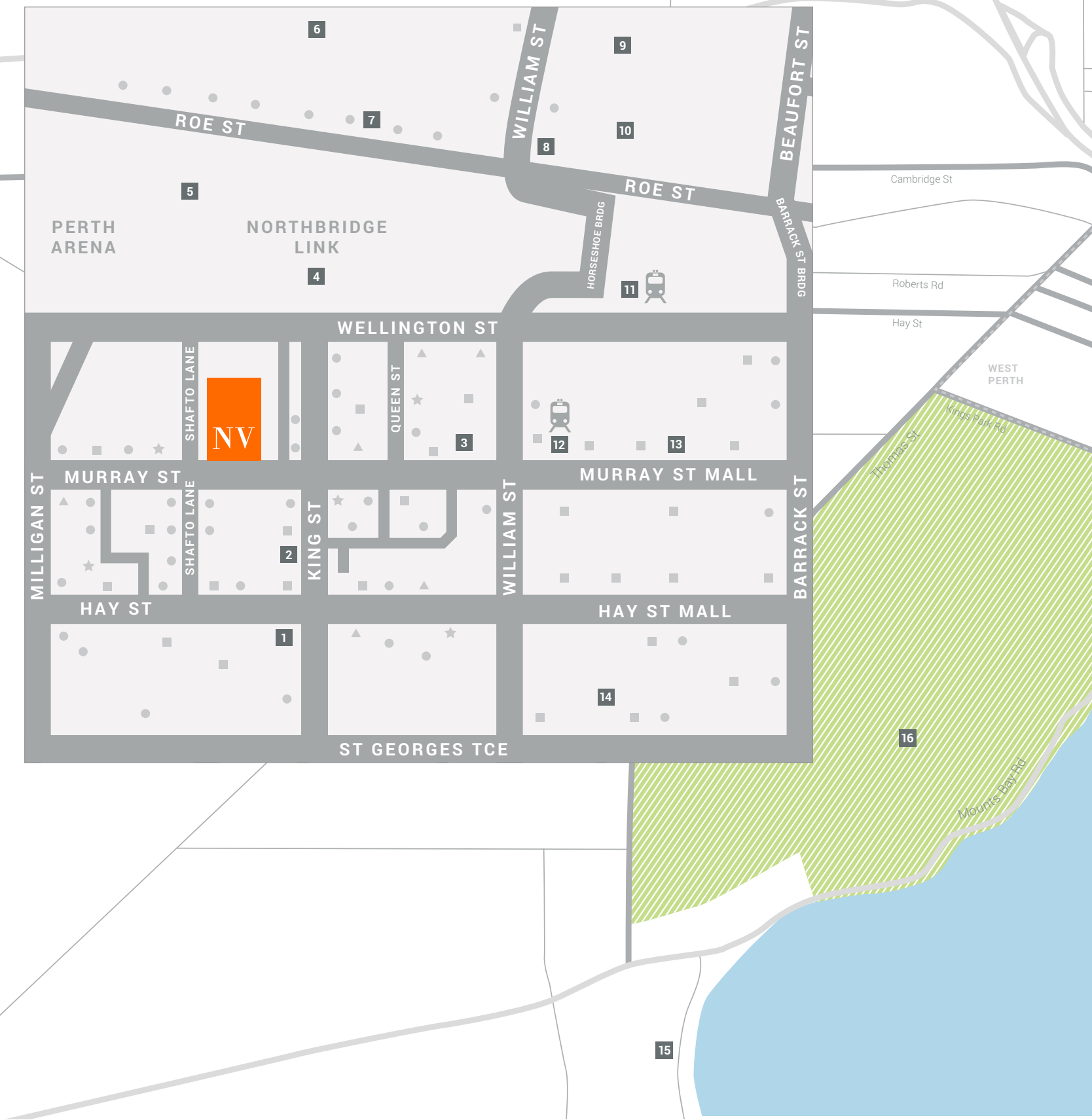
国王大街的VARNISH酒吧



陸下劇場



北橋唐人街



# NV公寓， 您的理想 都市乐园

墨累街的位置为您的交通提供极大的便利。

试想您家门口搭乘各种公交车是多么的便利，这里还有免费的CAT中心区巴士服务，珀斯火车站仅有约350米的距离，随时可以打到出租车。





## 参观风景点

- |                        |                        |                    |
|------------------------|------------------------|--------------------|
| 1 国王陛下剧院 约260米         | 12 珀斯地下火车站 约350米       | 23 西澳板球协会球场 约3.2公里 |
| 2 国王大街 (高端时尚购物区) 约160米 | 13 Forrest Chase 约550米 | 24 圣三一学院 约3.3公里    |
| 3 瑞恩广场购物中心 约240米       | 14 enex 100 约550米      | 25 贝尔蒙赛马场 约7.9公里   |
| 4 北桥链通 约250米           | 15 西澳大学 约6.2公里         | 26 珀斯皇冠赌场 约5.8公里   |
| 5 珀斯剧院 约450米           | 16 国王公园 约1.5公里         |                    |
| 6 北桥 (娱乐区) 约900米       | 17 布鲁克菲尔德广场 约450米      |                    |
| 7 唐人街 约850米            | 18 兴建中的伊丽莎白港湾 约600米    |                    |
| 8 州剧院中心 约800米          | 19 市政厅 约1.1公里          |                    |
| 9 西澳博物馆 约1公里           | 20 圣乔治天主大教堂 约1.1公里     |                    |
| 10 西澳艺术画廊 约950米        | 21 珀斯皇家医院 约1.4公里       |                    |
| 11 珀斯火车站 约650米         | 22 蓝丽公园 约3.2公里         |                    |

- 咖啡厅 / 餐厅
- 购物
- ▲ 酒店
- ★ 酒吧 / 俱乐部
- 自由过境区



# NV公寓 带来的最新便利

回到家您首先步入的是优雅的大堂入口，内装为大理石和石材面材。这里的专用电梯将送您到指定公寓楼层，一切格外方便、温馨舒适。



# 艺术室式公寓

## A型

对于那些寻求高效生活的人们来说，NV艺术室式公寓里配有大号折叠双人床，使用后可以放入橱柜里，为屋主提供更宽敞的生活娱乐空间。



# 单卧公寓

## B型

NV公寓的智能型设计、充足的采光以及起居空间应用，为屋主提供了完美的低维护现代生活方式。雅致的工程木地板和室内色调使整个生活空间更加温馨和谐。



# 单卧公寓

## B型

在结束一个繁忙的都市生活后，您可以回到舒适典雅的公寓住所，脱掉鞋子放松一下，公寓里还设有豪华的浴室和维护隐私的阳台设置。



# 两卧公寓

## C型

NV的两卧公寓有着显著的多功能特征。您可以在设置精美的厨房尽情烹饪美味佳肴接待来宾。第二卧室内还配有豪华长毛绒地毯，让客人体验仿佛田园诗般的住宿享受。

# NV公寓 活泼的 内装色调

选择您的配色方案

公寓具有高质量的内装特色，包括雅致的工程木地板和石材桌面，彩色玻璃防溅和卧室内有名牌的长毛绒地毯。

ORIANA



D型 艺术制图

# PALOMA



# LATTE





# NV公寓 特色家居

## NV公寓为您奉献上完美的都市家居

在NV公寓高层可以俯瞰珀斯市，是您理想的豪华时尚生活。一天紧张的工作后您可以在这里的私人健身房、蒸汽或桑拿浴室内从事运动减压，还可以同朋友在屋顶游泳池或甲板休息区内聊天放松，这里的公共娱乐区域设计巧妙独特。居民可以使用底层的停车场和充裕的自行车存放处，NV公寓的设计和兴建获有绿色环保证书资历。

## 五级设施

- 21米室外游泳池，包括水疗中心
- 太阳椅
- 先进的健身房，木材内衬桑拿室，设有瓷砖座位的蒸汽室。





艺术制图

ENVY

规格与  
色调搭配

令人羡慕  
的生活时尚

## 开发商

开发商是从业十多年的一家新加坡上市公司，在行业中享有良好声誉和成功业绩。开发商在新加坡开发了诸多优质住宅项目和精品酒店。

开发商在墨尔本成功地推出了PREMIER住宅塔楼，这座高达79层的公寓楼将成为澳大利亚最具标志性的卓越开发项目之一。

接下来的重点项目便是西澳珀斯的NV公寓，这将是另一个引人注目的标志性都市建筑。

[fragrancegroup.com.sg](http://fragrancegroup.com.sg)



### FRAGRANCE WA PERTH PTY LTD

456 Alexandra Road, #26-01  
Fragrance Empire Building, Singapore 119962

## 未来项目



MACQUARIE大街  
霍巴特



MILLIGAN大街  
珀斯

## 现今项目



PREMIER塔楼  
墨尔本  
[premiertower.com](http://premiertower.com)

## 建筑设计

SCANLAN建筑师事务所成立于1984年，至今已树立了在设计和建筑方面的行业美誉。这家多样化的建筑设计事务所在西澳大利亚交付了许多最具标志性的设计项目，其设计精品包括：科特斯洛海滩的印第安纳茶楼。珀斯西区国王大街闻名的Wills大厦，将其传统库房式住宅转变为无与伦比的内城家居。珀斯中心区天际线上众多高层住宅开发。

SCANLAN建筑师事务多采用新颖多样、热情豪放的设计方式。

[scanlan.com.au](http://scanlan.com.au)

SCANLAN  
ARCHITECTS



An aerial night view of a city skyline, likely New York City, showing a dense cluster of skyscrapers and a complex highway interchange in the foreground. The city lights are illuminated against a dark blue twilight sky. A large, white, stylized 'NV' logo is overlaid on the upper left portion of the image, with a thin white vertical line extending downwards from the 'V' towards the city center.

# NV

This Brochure has been produced by the vendor for advertising and general information purposes only and does not form part of any contract of sale for the sale of any property referred to in this Brochure (Property). All of the information, plans and images in this Brochure (Information) are indicative only, for illustrative purposes only and subject to change without notice. Any loose furniture, paintings or other items which are shown in this Brochure and not specifically mentioned in any contract of sale for the Property are not included in the sale of the Property. The location of the architectural features on the facade including differing glass treatments will vary for each level and Property type and as shown in this Brochure is indicative only of the design intent. The Vendor, its related entities, consultants and agents do not warrant or represent that the Information is correct or accurate, do not accept any liability for any negligence, error, misrepresentation or discrepancy in relation to the Information, do not accept any liability for any reliance by any party on the Information, exclude all inferred or implied terms, conditions and warranties arising from this Brochure and exclude all liability for any loss or damage suffered by any party in relation to this Brochure. Purchasers and other interested parties should undertake their own enquiries and obtain their own independent advice in relation to this Brochure.